

# Bienvenido al universo de *Pachakuna*:

Guardianes de los Andes



Ven a aprender un poco más y exploras lo que podrás hacer.

# Bienvenido al universo de Pachakuna:

## Guardianes de los Andes



Hola soy un equeco, y soy un símbolo importante de la cultura andina para la cual represento la abundancia, por ello llevo sobre mi cuerpo diversos elementos como dinero, alimentos, instrumentos, entre otras cosas. ¿Te acuerdas que me viste en la obra caminando por las calles?

Quiero invitarte a llevar el carnaval andino a tu casa, construyendo con tus propias manos a un equeco parecido a mi. Pero antes, ¿qué te parece si revisamos algunos elementos de la cosmovisión andina?



**Cosmovisión** se refiere al modo en como vemos, vivimos, sentimos, y representamos el mundo que nos rodea.

**Andina** quiere decir que se relaciona con los públicos que existieron y que aún existen cercanos a la cordillera de los Andes.

¿Qué elementos de la cosmovisión andina conoces? ¿Qué es lo primero que se te viene a la cabeza?



En mi viaje por las calles de Atacama me acompañan tres brillantes y metálicos animales, que vienen saliendo directamente de la cordillera de los andes. Ellos están presentes en muchas de las narraciones tradicionales del mundo andino, ocupando un espacio importante en la simbología de los distintos pueblos,

### CHAKANA

La *Chakana* representa a la cruz del sur en mayo y es una referencia al sol y la cruz del sur, es un símbolo importante en la **representación de la cosmovisión andina**. Su forma escalonada, significa la unión entre lo bajo y lo alto, la tierra y el sol, el ser humano y lo divino. Esta también indica las cuatro estaciones del año y los tiempos de siembra y cosecha.

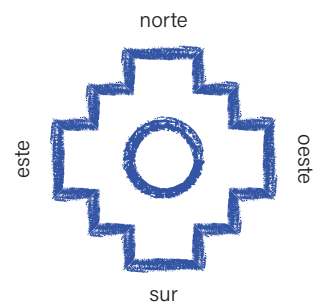


fig. 1: Chakana

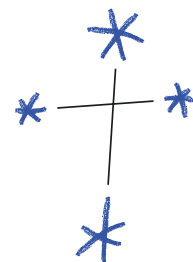


fig. 2: Cruz del sur



## Animales espirituales



fig. 3: Cóndor

### Cóndor (hanan pacha)

El primero de ellos viene volando, tiene las alas muy grandes y largas. Es un ave que tiene una cresta que es como una gran corona sobre su cabeza ¿Sabes quién es?

Sí, soy yo el cóndor. Represento el mundo celestial o también llamado el Hanan Pacha.

El cóndor es un ave que **con sus alas extendidas se le ha vinculado con la cruz del sur** en las estrellas del cielo. En la cultura andina esto es el vínculo entre el cielo y la tierra. Debido a su importancia aparecen representados en diferentes elementos del mundo andino. Como por ejemplo, en algunos de los telares más antiguos del mundo andino, en el sector de Huaca Prieta en Perú, que son del año 1.800 a.C ¡Hace muchísimos años!

Por ejemplo, en telares de los más antiguos del mundo andino, como lo son los de Huaca Prieta en Perú, hacia el 1.800 a.C. ¡Hace muchísimos años!

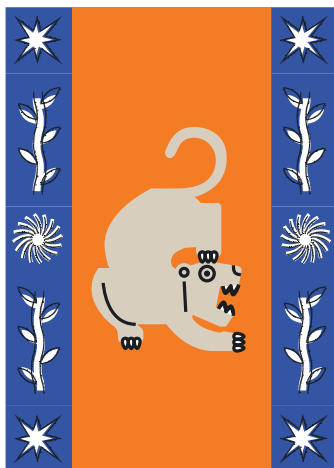


fig. 4: Puma

### Puma (kai pacha)

Pero el cóndor no es el único animal... por ahí viene caminando un felino que es muy fuerte y ágil ¿Quién crees que es?

Soy un puma y represento el *Kai Pacha* o el mundo terrenal. Soy un animal que simboliza la valentía y la ferocidad.

Para la cultura andina, el puma, también **se asocia al poder, y se representa como felinos con narices anchas y colmillos grandes**. Aparecen representados en los primeros centros ceremoniales hacia el 1.800 a.C. en Perú.

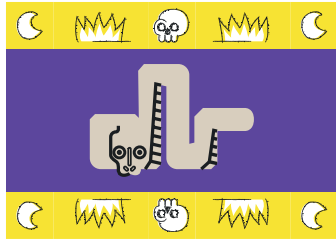


fig. 5: Serpiente

## Serpiente (uku pacha)

El último de los animales no tiene patas, viene deslizando en ondas por el suelo. Es alargado, ¿Te imaginas cuál es?

Soy la serpiente, represento el *Uku Pacha*. Soy un animal que simbolizo el infinito y el mundo de abajo.

Cuando las personas parten y se van al más allá se unen a la dimensión representada por la serpiente, dimensión asociada al mundo subterráneo el cual se vincula con las fuerzas transformadoras de la vida y la muerte. Los distintos tipos de culebras también simbolizan las aguas que fertilizan la tierra.



*Pacha* significa mundo o universo. Por ello cada uno de los tres planos contiene la palabra *pacha*.



## Pachas o mundos

### HANAN PACHA



mundo celestial o de los dioses

Esta *Pacha* es dominada por el espíritu del **cóndor**.

### KAI PACHA



mundo terrenal o de los humanos

Esta *Pacha* es dominada por el espíritu del **puma**.

### UKU PACHA



mundo de los muertos o de abajo

Esta *Pacha* es dominada por el espíritu de la **serpiente**.



Ahora que has aprendido algo sobre la cosmovisión andina, sus mundos y lo que representan estos grandes espíritus, ¿Te sumas al viaje y sales en búsqueda de tu propio *equeco*?

# Construye tu propio equeco

## El equeco

Antes de comenzar te invitamos a buscar inspiración. Busca algún lugar desde donde puedas ver la cordillera de los Andes.

¿Cuáles son sus colores? ¿Siempre has visto la cordillera con los mismos colores? ¿Cómo crees que son sus aromas? ¿Estos olores te recuerdan alguna experiencia que has vivido? ¿Te imaginas como se agita el viento entremedio de las montañas? ¿Qué crees que podrías hacer si te alzaras en los aires, como lo hace el cóndor, aprovechando los vientos de la cordillera?

Ahora que tomamos todas esas sensaciones de la cordillera de los Andes, me gustaría que recordáramos un poco sobre mi, el equeco. ¿Cómo andaba vestido? Te voy a ayudar a recordar.

## ¿Cómo puedes reconocermelo en el camino?

Uso un pantalón y sobre mis hombros llevo un unku, que es un tipo poncho. Además, en mis pies uso abarcas, unos zapatos parecidos a las sandalias. En mi cabeza suelo llevar un chullo; este es un gorro hecho con lanas muy coloridas que además cubre mis orejas. A veces, para ayudarme a cargar las cosas, llevo sobre mí una chuspa, la que es un bolso que también está hecho de un tejido particular por una manos muy habilidosas.



**¿Te acuerdas que andaba con muchas cosas sobre mi cuerpo? ¿que llevaba encima?**

Sí, sobre mi cuerpo cargo diversos elementos que cada persona escoge para que puedan traer abundancia a sus vidas.

**Entonces, ¿manos a la obra?**



fig. 6: Chullo



fig. 7: Chuspa o bolso



fig. 8: Unku o poncho



fig. 9: Abarcas

# Construye tu propio equeco

## Paso a paso:

---

1. Primero toma la imagen, que encontrarás al final en el documento, que viene como modelo de *equeco*, píntala y recórtala.
2. Ahora que ya la tienes, puedes pegarla sobre un **cartón**, que si es reutilizado mejor, para que quede más firme.
3. Ahora que ya lo tienes, **por qué no piensas sobre qué elementos quieres** (te gustaría) **que tu amigo equeco te pueda traer** (cargar).
4. Dibuja o recorta cada uno de los elementos que crees que lleva encima tu amigo *equeco*, píntalos y ponlos sobre el mismo. Para ayudarte con esta tarea, junto con el equeco que recortaste habían algunos elementos que ya portaba consigo mismo.

Vuelve a revisar esa hoja y decide si tu amigo carga con ellos o puede ser que pienses que son otros objetos.

5. Una vez terminado puedes dejar tu *equeco* en el lugar de la casa que más te guste.

\* No debes olvidar que está allí, recuerda que hay que cuidarlo como cuidas a tus amigos y amigas.

## MATERIALES

---

- ★ Colores
- ★ Tijeras
- ★ Pegamento
- ★ Cartón
- ★ Tus manos
- ★ Tu creatividad



acá tienes un ejemplo de cómo  
podría quedar tu amigo

